

明石市魚住町西岡字濱46番5

現況平面図 縮尺1:100

K8 既設プラスチック杭



K7 既設プラスチック杭



K6 既設プラスチック杭



K5 既設プラスチック杭



K4 既設プラスチック杭



K3 既設金属標



K9 既設プラスチック杭



K10 既設プラスチック杭



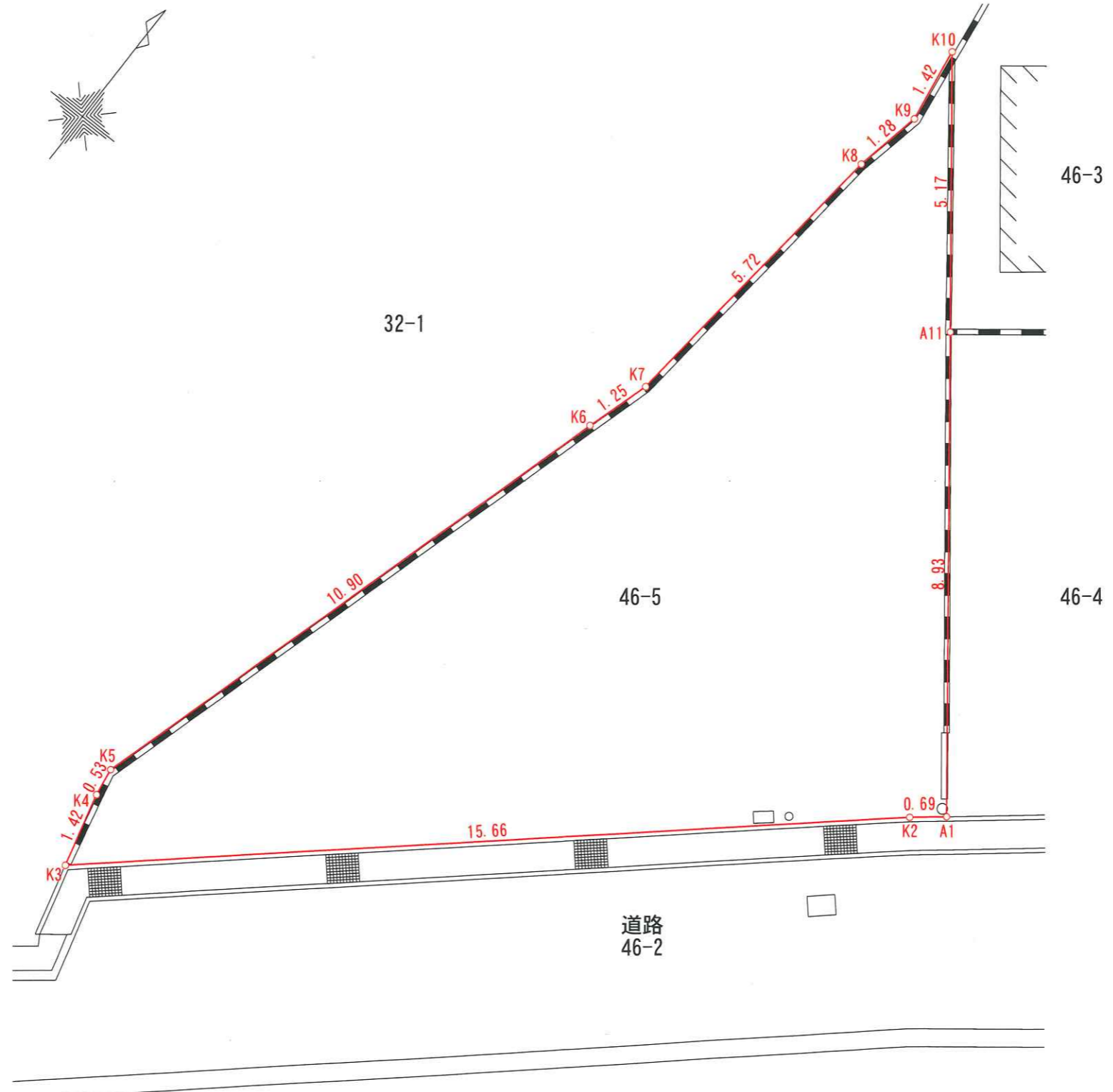
A11 金属標



A1 金属標

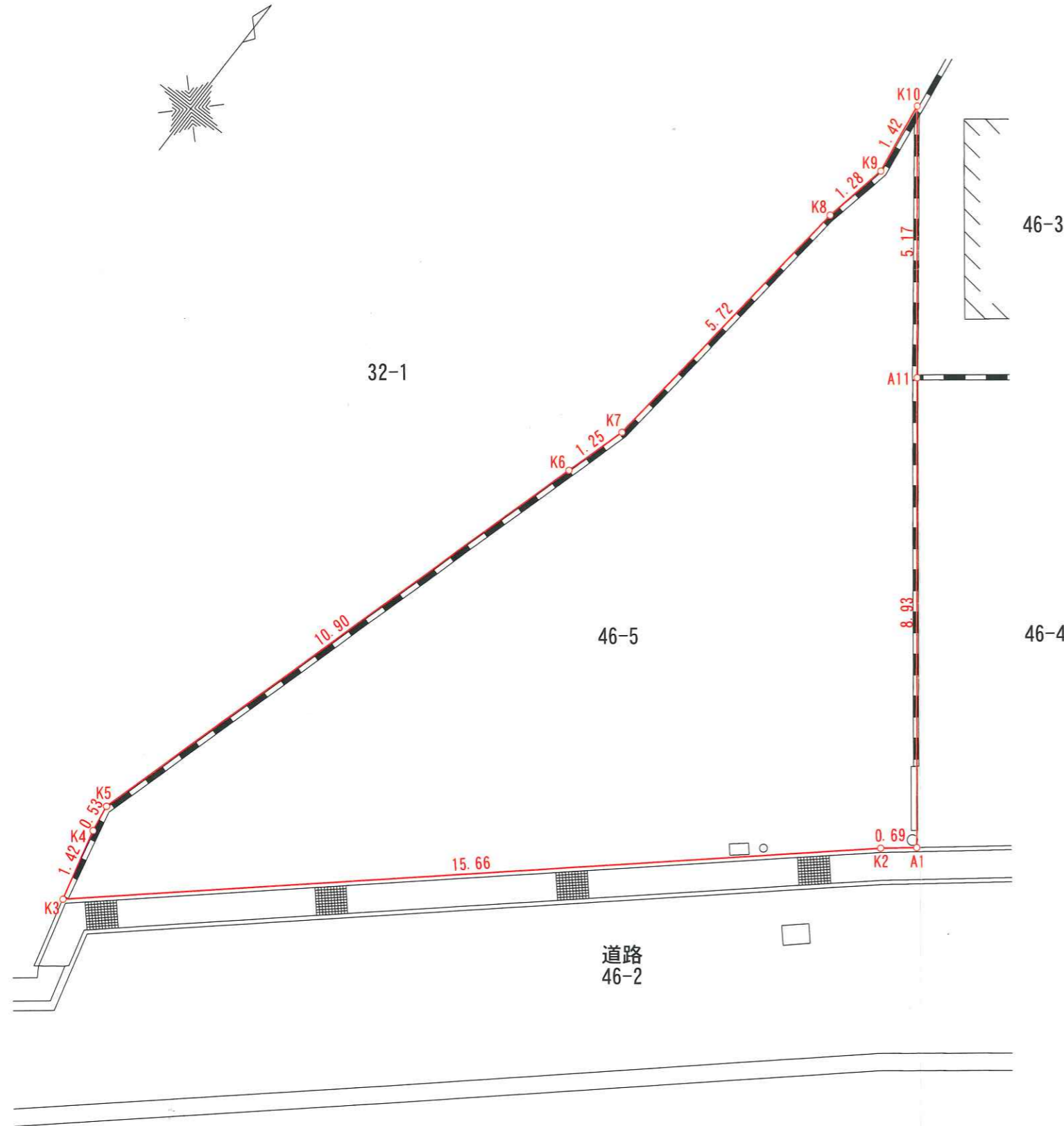


K2 既設金属標



※道路関係者立会未了です。

明石市魚住町西岡字濱46番5
現況平面図 縮尺1:100



土地境界立会証明書

土地の境界紛失箇所の復元に関し、本図のとおり立会・確認しました。

令和 7 年 12 月 20 日

(46 番 4 土地所有者)

住所

氏名

明石市魚住町西岡字濱46-4
宮村 明弘



~~令和 年 月 日~~

~~(番 土地所有者)~~

~~住所~~

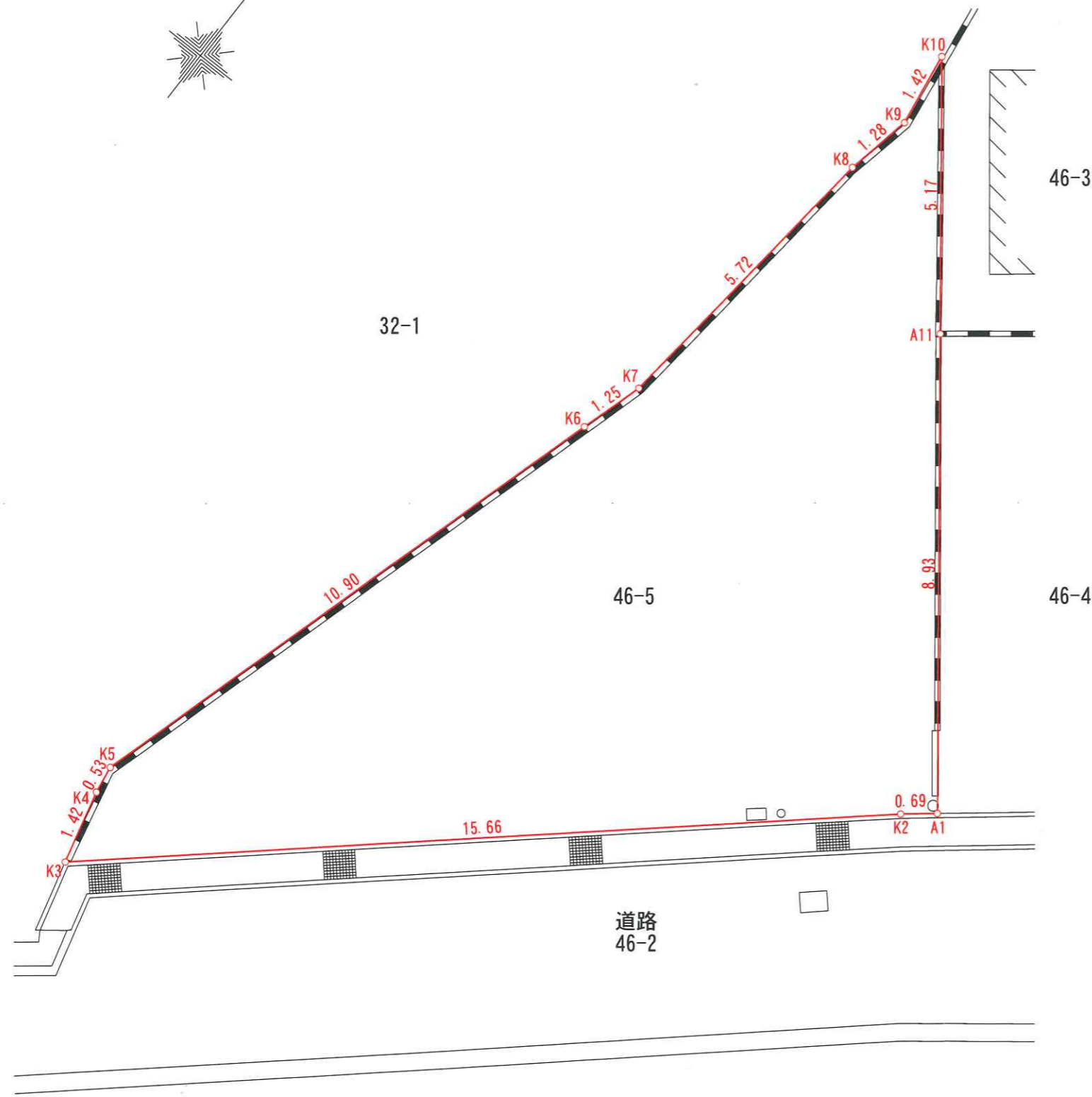
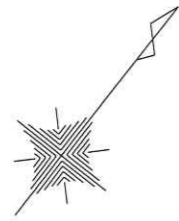
~~氏名~~

~~印~~

※道路関係者立会未了です。

明石市魚住町西岡字濱46番5

現況平面図 縮尺1:100



土地境界立会証明書

土地の境界紛失箇所の復元に関し、本図のとおり立会・確認しました。

令和 8 年 3 月 7 日

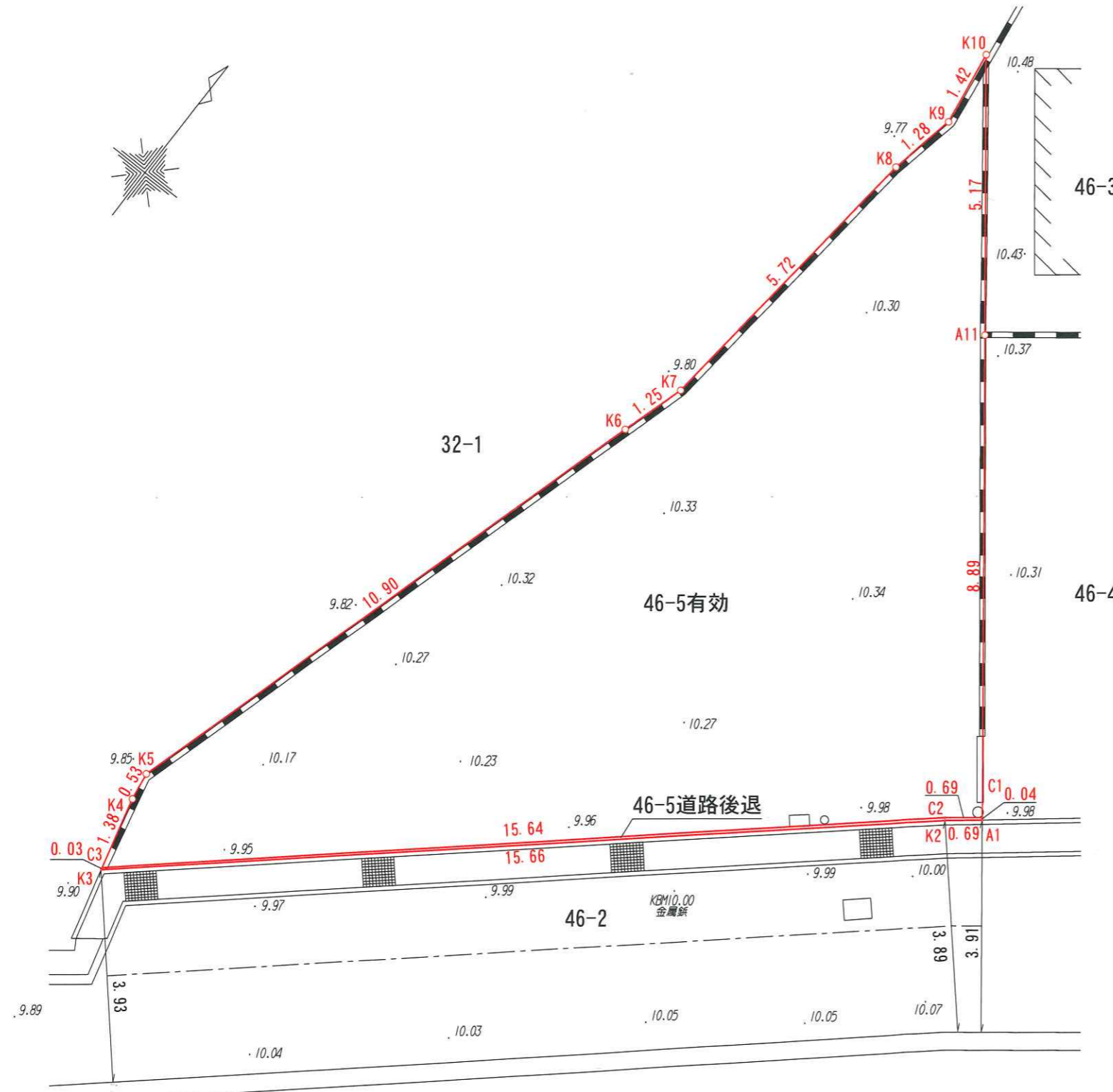
(46番3土地所有者) 小田 孫 宅へ、^(A11)境界標を
地境測量図に基づき復元する旨を
住所 書面にて報告済み
氏名 土地家屋調査士 穴瀬 雄一郎



※道路関係者立会未了です。

明石市魚住町西岡字濱46番5

現況平面図 縮尺1:100



座標求積表

地番	46-5道路後退		
測点	X _n	Y _n	(X _{n+1} - X _{n-1}) Y _n
C1	104.586	103.659	-40.737987
C2	104.158	103.112	-1112.990928
C3	93.792	91.389	-950.811156
K3	93.754	91.399	943.694675
K2	104.117	103.149	1113.699753
A1	104.551	103.687	48.629203
倍面積			1.483560
面積			0.7417800
地積			0.74 m ²

地番	46-5有効		
測点	X _n	Y _n	(X _{n+1} - X _{n-1}) Y _n
A11	111.605	98.201	1090.325703
K10	115.689	95.024	254.284224
K9	114.281	95.237	-253.901842
K8	113.023	94.987	-660.729572
K7	107.325	94.392	-650.832840
K6	106.128	94.030	-1096.389800
K5	95.665	90.974	-999.622312
K4	95.140	91.057	-170.549761
C3	93.792	91.389	824.146002
C2	104.158	103.112	1112.990928
C1	104.586	103.659	771.948573
倍面積			221.669303
面積			110.8346515
地積			110.83 m ²

総計 111.5764315

※道路関係者立会未了です。

※セットバックについては仮の寸法となります。
工事の際は設計の方に確認をお願いします。

所在	明石市魚住町西岡字濱46番5		
作製日	令和8年3月10日	縮尺	1/100
作製者	神戸市垂水区学が丘四丁目10番24号 土地家屋調査士 穴瀬 雄 郎 TEL (078) 782-3884・FAX (078) 782-3848		