

## 2. 売一戸建住宅等

社内管理項目

物件番号

### ～2016年11月建築の中古戸建～

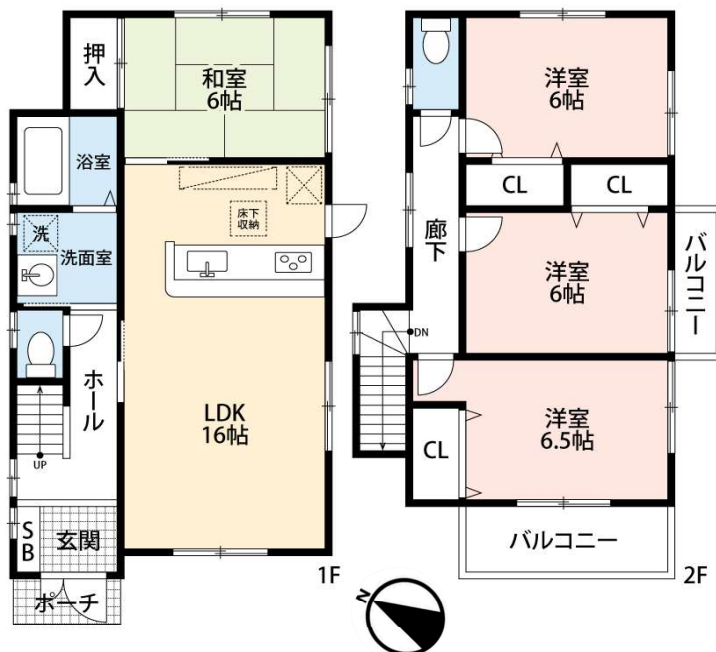
◆バス利用でJR、地下鉄の利用が可能です。

◆駐車スペース普通車2台分あり

◆全居室6帖以上の4LDKの間取りです。

◆閑静な住宅街で日当たり良好！【近隣施設】

- ・多聞台小学校まで約650m（徒歩9分）
- ・神陵台中学校まで約1800m（徒歩23分）
- ・多聞台こども園まで約750m（徒歩10分）
- ・ダイソー、V・drug垂水本多聞店まで約1580m（徒歩20分）
- ・スギ薬局本多聞店まで約1050m（徒歩14分）
- ・ローソン本多聞二丁目店まで約1070m（徒歩14分）



物 件 種 目	中古戸建												
価 格	総額	2,380		万円	う ち 消 費 税	—		万円					
所 在 地	神戸市垂水区多聞台5丁目												
交 通	JR山陽本線				舞子			駅 徒歩		分			
	バス 19 分				多聞台4丁目			停 徒歩		7 分			
土 地 面 積 (私道含まず)	公簿	132.64		m <sup>2</sup>	土 地 権 利		所有権						
私 道 負 担	無			m <sup>2</sup>	地 目		宅地						
セットバック	無			m <sup>2</sup>	地 勢		平坦						
接 道 状 況 (一方)	種 別	公道	位置 指定	無	接 面	7.9	m	方 向	南西	幅 員	4.3	m	
	種 別		位置 指定		接 面		m	方 向		幅 員		m	
建 物 面 積	延べ	95.58	m <sup>2</sup>	1階	52.65	m <sup>2</sup>	2階	42.93	m <sup>2</sup>				
				3階	—	m <sup>2</sup>	その他	—	m <sup>2</sup>				
建 物 構 造	木造			地 上 階		2 階	地 下 階		— 階				
間 取 り	4LDK			駐 車 場		有							
築 年 月	2016（平成28）年11月			増改築年月		無							
設備・条件	都市ガス・公営水道・公共下水												
都 市 計 画	市街化区域			地 域 地 区		第1種高度地区							
用 途 地 域	第一種低層住居専用地域			国 土 法 届 出		不要							
建 ぺ い 率	50		%	容 積 率		100 %							
その他法令上の制限	宅地造成等工事規制区域、建築基準法第22条指定区域												
現 況	空家			引 渡 時 期		相談 ( )							
備 考	※案内は立会いが必要となります。												

## 株式会社ホーム・スタイル

宅建免許 兵庫県知事(2)第401531号  
保証協会 (公社)全国宅地建物取引業保証協会  
所属協会 (一社)兵庫県宅地建物取引業協会

Email fudousan@homestyle21.jp  
H P https://www.homestyle21.jp/  
所在地 655-0034 兵庫県神戸市垂水区仲田1丁目7番27-1号

TEL 078-706-2000  
FAX 078-706-2010

取引態様	専任	担当者	特記事項
広 告	不可	谷口 健太	物件の詳細は担当まで【080-4560-2555】
報 酬	分かれ		