

神戸市垂水区中道2丁目

中古戸建

JR「垂水」駅 徒歩10分

物件概要

- 所在地／神戸市垂水区中道2丁目3番19号
- 土地面積／(公簿)103.28㎡(31.24坪)
- 建物面積／123.86㎡(37.46坪)
※内、車庫面積：19.58㎡を含む。
- 築年月／1993(平成5)年11月
- 構造／木・鉄筋コンクリート造スレート葺3階建
- 間取り／4LDK
- 接道／北側公道(幅員：約5.9m)
- 用途地域／第1種中高層住居専用地域
- 建ぺい率・容積率／60%・200%
- その他法令上の制限／準防火地域、第2種高度地区
- ガス／都市ガス
- 水道／公営水道
- 汚水・雑排水／公共下水
- 現況・引渡し時期／空家・相談
- 取引態様／売主

現在空家

販売価格

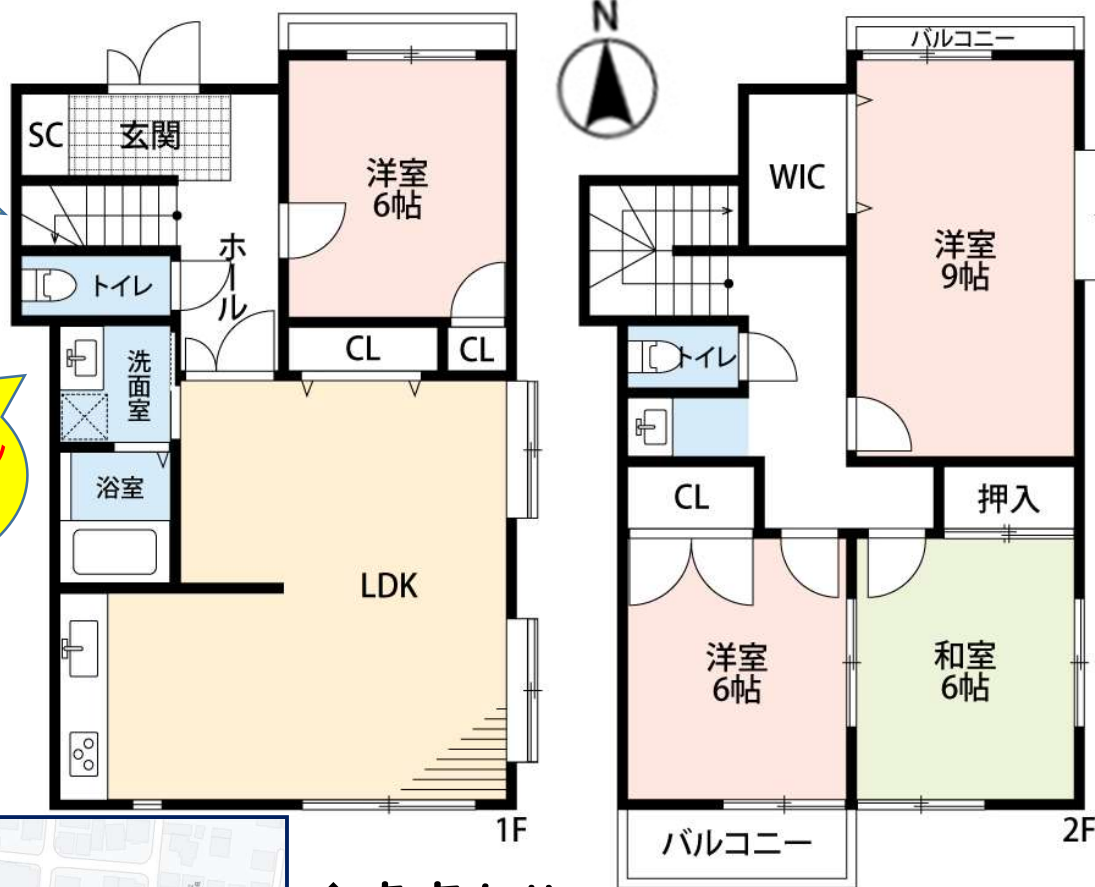
3,180万円

☆JR「垂水」駅、山陽電鉄「山陽垂水駅」徒歩10分の立地☆
《リフォームのご相談承ります!!》

間取り変更可能です!!

リフォームプラン
ございます

【学校区】
高丸小学校
垂水中学校



- ◆車庫あり
- ◆最寄り駅までフラットな道のり
- ◆各居室6帖以上
- ◆各階に洗面台あり!!

物件担当：谷口 健太
TEL：090-6735-0913



兵庫県知事(2)第401531 (一社)兵庫県宅地建物取引業協会 (公社)近畿地区不動産公正取引協議会加盟 〒651-2124 兵庫県神戸市西区伊川谷町潤和885-1



HOME STYLE

株式会社ホーム・スタイル
TEL:078-976-2020 FAX:078-976-2121

✉ fudousan@homestyle21.jp

営業時間
9:00~19:30
定休日：水曜

担当	担当
田村	谷口